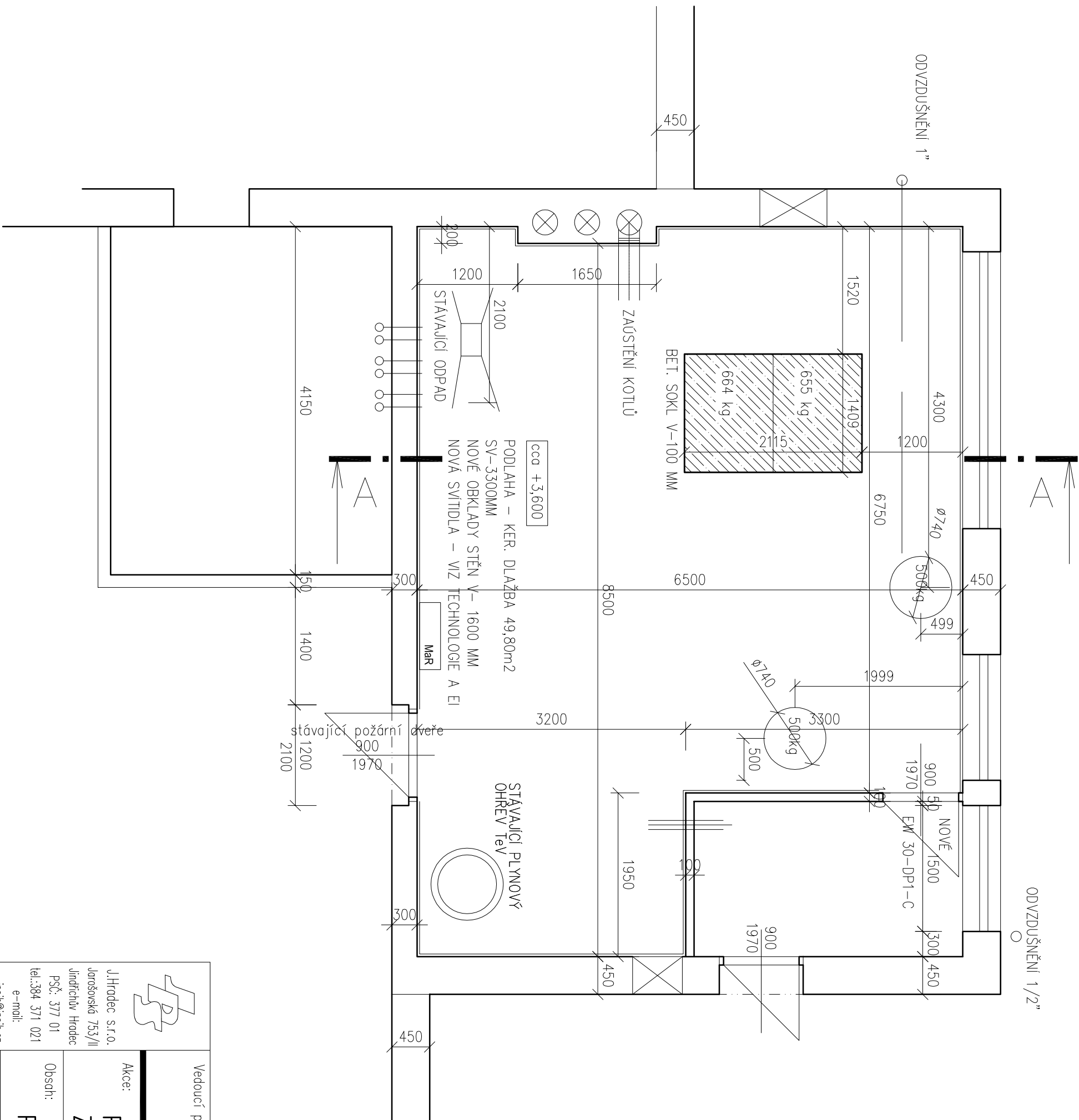


2.N.P. - PLYNOVÁ KOTELNA - M.: 1:50

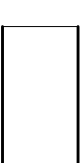


ÚPRAVY V KOTELNĚ

ПОДЛАГА

- DLAŽBA ZUŠTANE STÁVAJÍCÍ
- NOVÉ SOKLY BETONOVÉ POD KOTLE V-100MM
- STĚNY
- DEMONTÁŽ STAV. A NOVÝ KERAMICKÝ OBKLAD STĚN V- 1600
- (DVEŘE POŽÁRNÍ ZUŠTANOU STÁVAJÍCÍ)
- STŘOP
- ODSTRANIT STÁVAJÍCÍ AKUSTICKÝ PODHLED STŘOPU
- PŘESTĚRKOVAT A PŘEŠTUKOVAT CELÝ STŘOP
- NOVÁ SVÍTIDLA

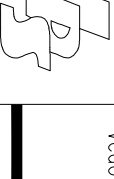
LEGENDA MATERIÁLŮ



STÁVAJÍCÍ KONSTRUKCE

POZNÁMKA

VŠE NA MÍSTĚ OVĚŘIT PŘEMĚŘENÍM
V PŘÍPADĚ ZJIŠTĚNÍ ODLIŠNÝCH SKUTEČNOSTÍ – INFORMOVAT IHNEZ PROJEKTANTA

| | | | | |
|---|-------------------|-------------------------|---|--|
|  | Vedoucí projektu: | | ING. ŠPULÁK MILAN Autorizovaný inženýr pro pozemní stavby Registr. v ČKAIT č. 0100074 | |
| | Kreslí: | Kontrola: | | |
| J.Hradec s.r.o. Jarošovská 753/II Jindřichův Hradec PSČ: 377 01 tel.:384 371 021 e-mail: jpsji@jpsji.cz | Akce: | | Investor: Město Třeboň | |
| | Obec: Třeboň | | | |
| Obsah: | | Stupeň PD: st. povolení | | |
| PŮDORYS PŘÍZEMÍ 0,000 | | č.výkresu: D -1.01 | | |
| | | č.paré: | | |
| Datum: IV.2017 | Arch. č.: 17025 | Měřítko: 1:50 | Formát : 2x44 | |